

# Consignes de tri

Trier, c'est séparer les déchets selon leur matière : plastique, carton, aluminium, verre... afin de pouvoir les recycler dans des filières adaptées.



## Dans les bacs ou sacs

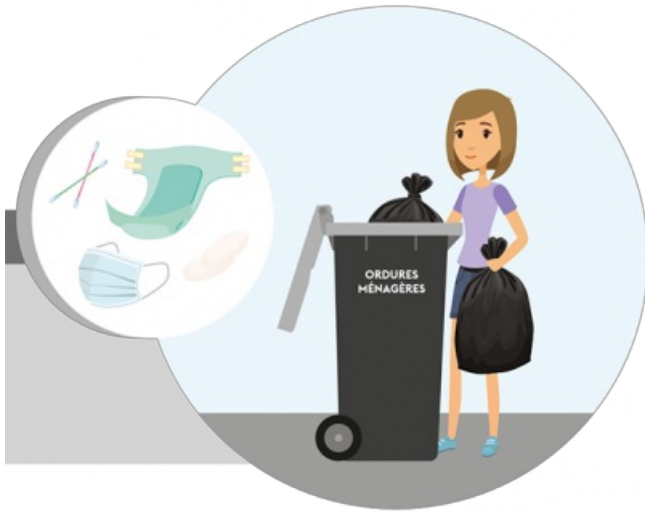
### Dans le bac ou sac jaune



Les emballages en plastique (bouteilles et flacons, pots et barquettes, films et sachets...) ;  
les emballages en carton et papier (boîtes à oeufs, briques de lait et de jus, enveloppes, sachets papier, magazines...) ;  
les emballages métalliques (conserves, aérosols, canettes, capsules de café...).

*Retrouvez le mémotri dans l'onglet 'Documents' de cette page pour voir le détail des déchets de la poubelle jaune.*

### Dans la poubelle d'ordures ménagères



Les litières d'animaux, couches, masques, sacs d'aspirateur ;  
le contenu de la poubelle de la salle de bain (cotons-tiges, cotons, lingettes, brosses à dents usagers, lentilles jetables, serviettes hygiéniques...).



## **Dans le bac des biodéchets ou dans un composteur**

Les biodéchets de cuisine

## **En apport volontaire**

**Le verre**



Il est exclusivement collecté dans les bornes d'apport volontaire.  
Les bouteilles d'huile, de sirop, de vins, pots et bocaux (yaourts, nourriture pour bébés...), bocaux de fruits, confiture, condiments...

Sont interdits :

- vaisselle cassée;
- pare-brise;
- ampoules;
- verrerie médicale....

Veiller à laisser propres les abords des bornes !



## Les textiles

Des bennes à textile sont réparties sur le territoire communautaire.  
Vous pouvez y jeter des vêtements (petits et grands), des chaussures et du linge de maison usagés.  
Mêmes usés ou déchirés, les vêtements seront triés, réemployés ou transformés.

**Pour rappel, l'abandon de déchets au pied des points d'apport volontaire est interdit et peut faire l'objet d'une amende.**

Contact

Tél. 03 26 56 47 15

[infodechets@epernay-agglo.fr](mailto:infodechets@epernay-agglo.fr)

Documents

[Mémotri](#)

[Les consignes pour le verre](#)

[Les consignes pour les textiles](#)

Liens utiles

[Emplacement des bornes à verre, à textile et à piles](#)

Pour aller plus loin

## **Textiles**

## **Piles et accumulateurs**